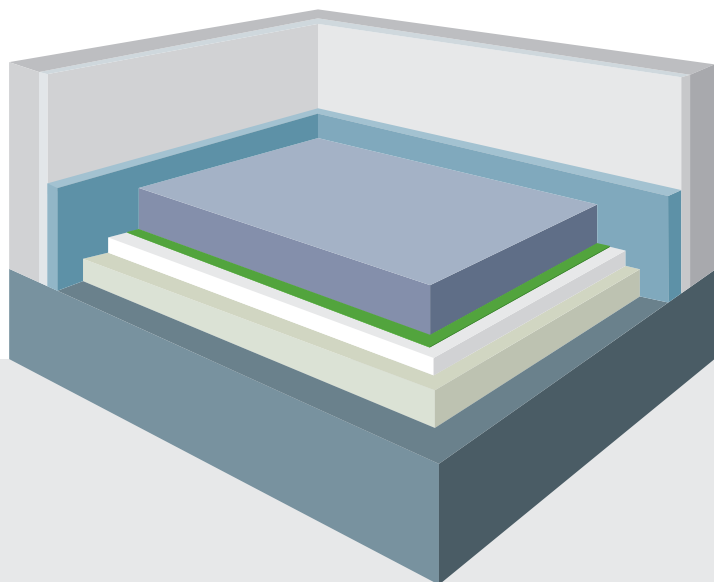








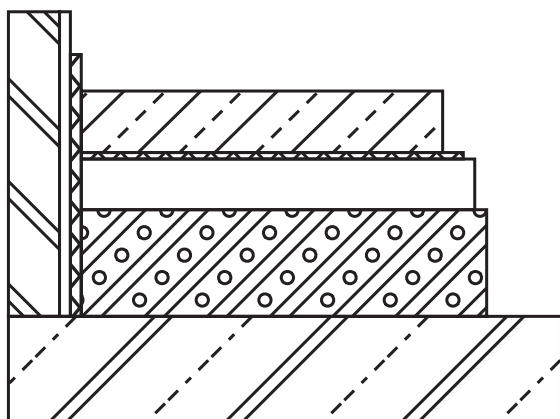
SKLADBA PODLAHY S PENOBETÓNOM

PRÍZEMIE



-  liaty poter
-  separačná fólia
-  tepelná izolácia
-  penobetón
-  nosná konštrukcia
-  dilatačná izolácia
-  omietka

REZ



-  liaty poter
-  separačná fólia
-  tepelná izolácia
-  penobetón
-  nosná konštrukcia

Penobetón 35/ CEM II 32,5R

35

Objemová hmotnosť po 28 dňoch kg/m³

330 - 380

Prirodzená vlhkosť (% hmotnostné)

8 - 12

Pevnosť v tlaku po 28 dňoch / 20°C MPa

0,45

Súčiniteľ tepelnej vodivosti suchého materiálu λ W/mK

od 0,085

Horľavosť trieda

A1 - nehorľavé

Teplota použitia °C

nad +15

Pochôdnosť pri 20 °C v hod.

max. 72

Minimálna / maximálna aplikačná hrúbka mm

45 / 400

Čerpatelnosť do výšky m

60